



CARENE Saint-Nazaire
agglomération

— M É M O —
BUDGET
— 2 0 1 9 —

BUDGET

SOMMAIRE

Chiffres clés	- p. 3 -
Détail des prévisions	- p. 4 -
Répartition	- p. 5 -
Section de fonctionnement	- p. 6 -
Principales dépenses d'investissement par politique	- p. 7 -
Fiscalité et concours financiers de l'État (budget principal)	- p. 8 -
Encours de la dette	- p. 10 -
Lexique	- p. 11 -

CHIFFRES CLÉS

BUDGET PRIMITIF

254 456 K€

Dépenses d'investissement et de fonctionnement.

DÉPENSES DE FONCTIONNEMENT

163 362 K€

Une maîtrise de l'évolution des dépenses malgré de nouveaux équipements et des compétences accrues. Une solidarité renforcée vis-à-vis des communes.

DÉPENSES D'INVESTISSEMENT

91 094 K€

Leur niveau demeure soutenu en 2019 avec la poursuite des aménagements structurants, tels que le dévoiement du boulevard des apprentis, les aménagements touristiques, l'agglomération numérique, ainsi qu'un soutien constant à l'habitat et au développement économique du territoire. La CARENE poursuit également la modernisation des capacités de production et de stockage de l'eau potable, le développement du réseau des déchèteries et des mobilités (transport, pistes cyclables). La compétence eaux pluviales amène un renforcement des dépenses sur la politique d'assainissement des eaux (pluviales et usées).

RECETTES FISCALES

101 053 K€

Les taux de CFE, de la taxe d'habitation et du versement transport restent constants. Celui de la TEOM baisse de 10,80 % à 10 %.

PRODUITS EAU ET ASSAINISSEMENT

41 758 K€

Les tarifs restent inchangés en 2019.

REVERSEMENTS AUX COMMUNES

51 882 K€

32 % des dépenses de fonctionnement de la CARENE financent les actions de ses communes membres.

ÉPARGNE NETTE

27 593 K€

C'est un montant prévisionnel, mais qui retranscrit la bonne santé financière de la CARENE et sa capacité à assumer l'ambition du projet d'agglomération.

DÉTAIL DES PRÉVISIONS

PAR BUDGET

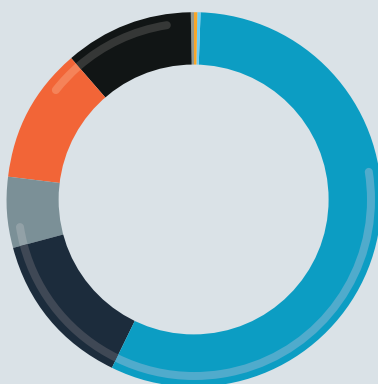
BUDGET DE FONCTIONNEMENT 163 362 K€

BA* Collecte et traitement des déchets
17 847

BA* Eau
19 328

BA* Assainissement
10 086

BA* Transports et déplacements
22 268



BA* Immobilier d'entreprises
370

BA* Parcs de stationnement
369

Autres
522

Budget principal
92 572

Dont

51 882
Reversement aux communes

13 355
Charges de personnel

9 183
Charges à caractère général

7 875
Subventions

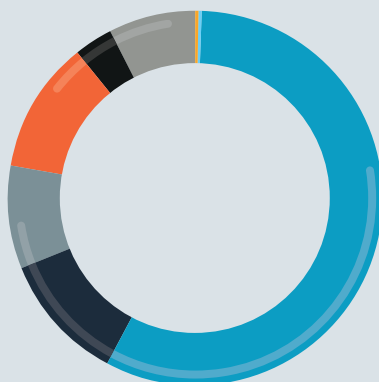
BUDGET D' INVESTISSEMENT 91 094 K€

BA* Collecte et traitement des déchets
2 984

BA* Eau
10 477

BA* Assainissement
8 120

BA* Transports et déplacements
10 010



BA* Immobilier d'entreprises
6 763

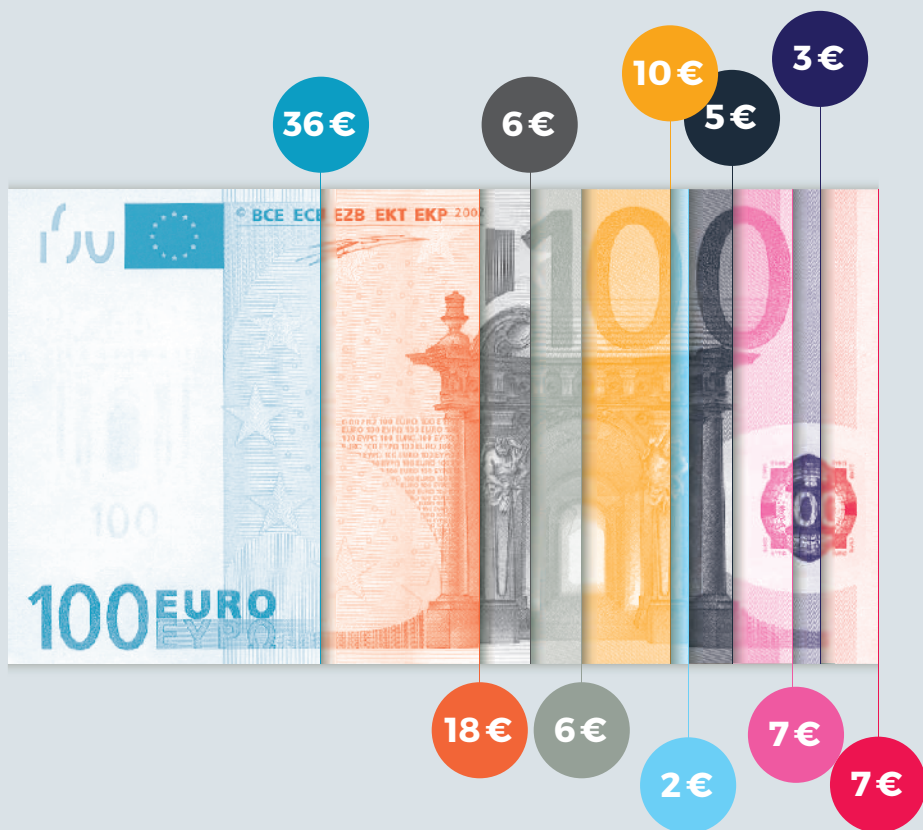
BA* Parcs de stationnement
220

Autres
152

Budget principal
52 368

RÉPARTITION

Répartition pour 100 €
des dépenses en fonctionnement
et en investissement sur le budget principal



● Reversement de fiscalité
et fonds de concours

● Administration générale

● Piscines

● Habitat

● Aménagement opérationnel

● Financement des investissements

● Développement économique
et enseignement supérieur

● Avances pour aménagement
de zones

● Eaux pluviales

● Autres dépenses

SECTION DE FONCTIONNEMENT

DÉPENSES HORS ÉPARGNE BRUTE	163 362 K€
Reversement aux communes	51 882 K€
Charges à caractère général	59 441 K€
dont versement à la STRAN	17 989 K€
Charges de personnel	25 952 K€
Autres charges	14 499 K€
Subventions aux organismes et budgets annexes	8 868 K€
Charges financières (intérêts de la dette)	2 720 K€
Épargne brute (remboursement du capital de la dette + épargne nette)	33 975 K€

TOTAL AVEC ÉPARGNE BRUTE **197 337 K€**

RECETTES **197 337 K€**

Fiscalité	101 053 K€
Fiscalité du Budget principal*	63 984 K€
Taxe d'enlèvement des ordures ménagères	15 337 K€
Versement transport	21 732 K€

Produits tarifés + loyers Immobilier d'entreprises	53 957 K€
Eau	25 552 K€
Assainissement	16 206 K€
Autres produits et loyers	12 199 K€

Dotations	40 380 K€
Dotations du budget principal	39 383 K€
Dotations du budget annexe Transports	921 K€
Autres dotations	76 K€

Autres recettes **1 947 K€**

* voir graphique de la fiscalité

PRINCIPALES DÉPENSES D'INVESTISSEMENT PAR POLITIQUE

74,6 M€

EAU **9 202 K€**

Le schéma de sécurisation touche à sa fin. Les investissements se portent principalement sur l'autorisation de programme « entretien courant » afin de conforter et moderniser nos installations de production et de stockage.

DÉVELOPPEMENT ÉCONOMIQUE & ENSEIGNEMENT SUPÉRIEUR **18 147 K€**

Le dévoiement du boulevard des apprentis concerne 1,5 M€ des crédits de paiements et les aménagements de zones d'activité économique représentent 1,8 M€. On constate également la montée en puissance de la compétence tourisme à hauteur de 3 M€.

TRANSPORTS & DÉPLACEMENTS **8 661 K€**

Il s'agit de poursuivre le chantier de la Gare de Saint-Nazaire (1 M€), mais aussi de conforter le réseau de transport public (4 M€), et de prendre en compte la nouvelle compétence vélo (2 M€).

AGGLOMÉRATION NUMÉRIQUE **2 548 K€**

ÉQUIPEMENTS CULTURELS ET SPORTIFS **4 222 K€**

Après l'achèvement des travaux de l'aquaparc, 1,3 M€ seront affectés aux travaux sur les autres piscines du territoire.

HABITAT **9 667 K€**

La CARENE conserve un soutien constant au logement, à la construction de logements pour tous.

ASSAINISSEMENT **9 265 K€**

Ce montant intègre l'assainissement des eaux pluviales (3,8 M€) qui vient s'ajouter aux travaux de confortement et d'extension des réseaux d'assainissement des eaux usées

GESTION DES DÉCHETS **2 791 K€**

Les opérations significatives concernent, outre le renouvellement habituel des équipements, le réseau des déchèteries, le site de Cuneix.

AMÉNAGEMENT DE L'ESPACE **8 123 K€**

Les investissements 2019 seront notamment consacrés au boulevard de l'Atlantique, à l'aménagement de l'entrée de ville à Saint-Malo-de-Guersac, au PLUI.

ADMINISTRATION GÉNÉRALE - PROJETS TRANSVERSAUX **1 847 K€**

TRANSITION ÉNERGÉTIQUE **207 K€**

FISCALITÉ ET CONCOURS FINANCIERS DE L'ÉTAT (budget principal)

● Fiscalité ● Dotations et compensations

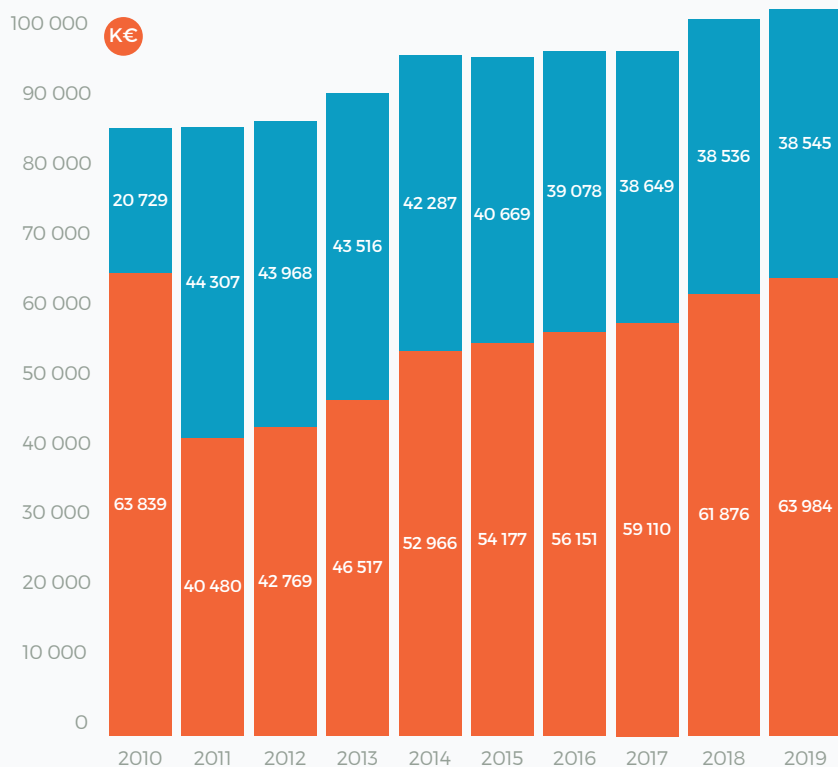
Dont

DGF 12 750 K€

DCRTP 8 380 K€

FNGIR 16 220 K€

Autres 1 195 K€



Dont

DGF : Dotation Globale de Fonctionnement

DCRTP : Dotation de Compensation de la Réforme de la Taxe Professionnelle

FNGIR : Fonds National de Garantie Individuelle des Ressources

CFE : Cotisation Foncière des Entreprises

TH : Taxe d'habitation

CVAE : Cotisation sur la Valeur Ajoutée des Entreprises

IFER : Imposition Forfaitaire sur les Entreprises de Réseaux

Tascom : Taxes sur les surfaces commerciales

CFE 26 843 K€

TH 17 030 K€

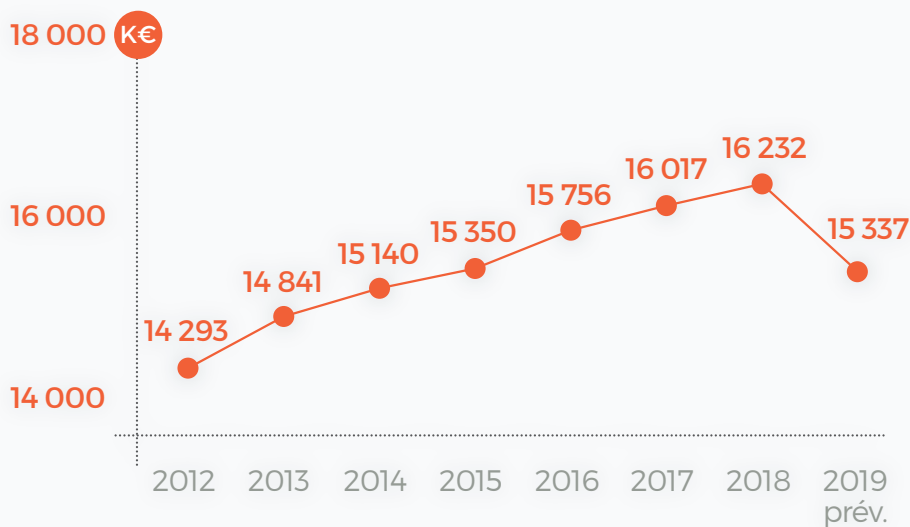
CVAE 13 510 K€

IFER 3 981 K€

Tascom 2 037 K€

Autres 583 K€

TAXE D'ENLÈVEMENT DES ORDURES MÉNAGÈRES (TEOM)



Stabilité des taux 2012-2018

10,80 %

Baisse du taux en 2019

10,00 %

ENCOURS DE LA DETTE

DETTE

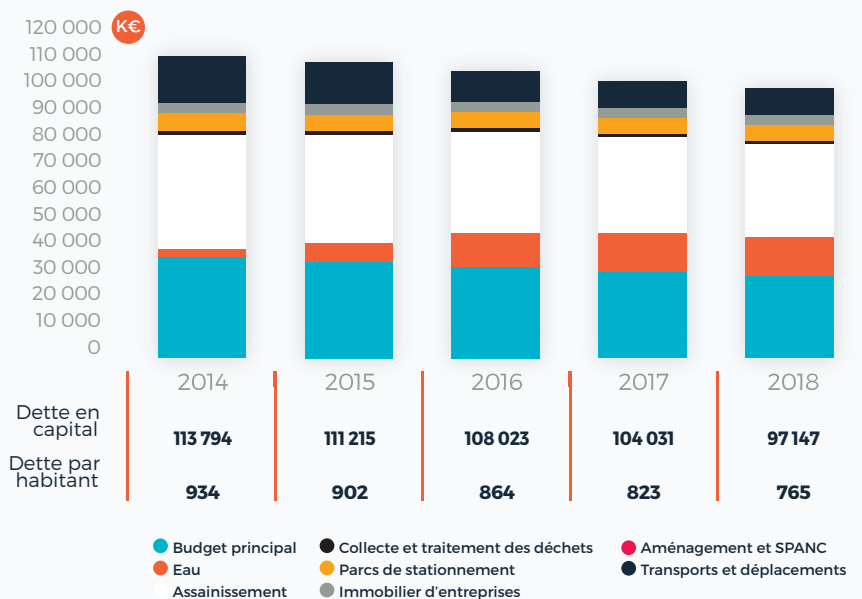
ENCOURS DE LA DETTE CONSOLIDÉE AU 01/01/2019

97 147 K€	
dont encours emprunts à taux fixes	58 815 K€
dont encours emprunts à taux variables	38 332 K€
dont emprunt Euro/CHF	2 706 K€
dont encours emprunts structurés (CLTR)	10 612 K€

ANNUITÉ DE LA DETTE

9 102 K€	
Remboursement en capital	6 382 K€
Remboursement des intérêts	2 720 K€

RÉPARTITION DE L'ENCOURS DE LA DETTE PAR BUDGET



L'encours global diminue grâce à l'autofinancement des investissements depuis 2014

LEXIQUE

SECTION DE FONCTIONNEMENT

Regroupe les dépenses nécessaires au fonctionnement de la Collectivité (charges de gestion courante, charges de personnel...) et les recettes qui proviennent des impôts, des prestations de services, des dotations de l'État...

SECTION D'INVESTISSEMENT

Regroupe les dépenses d'équipement et le remboursement du capital des différents emprunts, ainsi que le produit des emprunts, les subventions...

AP/CP

Les Autorisations de Programme constituent la limite supérieure des dépenses pouvant être engagées de manière pluriannuelle en cohérence avec le PIC. Les Crédits de Paiement constituent la limite annuelle des crédits pouvant être décaissés dans le cadre des Autorisations de Programme.

PROGRAMME D'INVESTISSEMENT COMMUNAUTAIRE (PIC)

Il retrace les projets stratégiques sur la période 2016-2022.

ENCOURS DE LA DETTE

Montant total des emprunts contractés et qui restent à rembourser.

EMPRUNT D'ÉQUILIBRE

Le montant de cet emprunt permet de présenter un budget en équilibre. Il est revu à la baisse après affectation des résultats au budget supplémentaire (en juin).

ÉPARGNE BRUTE

Elle mesure l'épargne disponible pour les investissements.

ÉPARGNE NETTE

Elle mesure l'épargne disponible pour les investissements après financement des remboursements de dette.



Besné
La Chapelle-des-Marais
Donges
Montoir-de-Bretagne
Pornichet

Saint-André-des-Eaux
Saint-Joachim
Saint-Malo-de-Guersac
Saint-Nazaire
Trignac



CARENE - Saint-Nazaire Agglomération

4 avenue du Commandant l'Herminier
44600 Saint-Nazaire

Tél. 02 51 16 48 48

www.agglo-carene.fr