



Communiqué de presse

Saint-Nazaire, le 17 octobre 2023

Solidarités



Ouverture d'un village solidaire en 2024

A Saint-Nazaire, on dénombre 353 places d'hébergement d'urgence financées et organisées par l'Etat via le 115 et deux associations Anef-Ferrer et Solidarité Estuaire. Et comme presque dans toutes les villes moyennes, les dispositifs d'accueil sont saturés. C'est la raison pour laquelle la Ville de Saint-Nazaire a décidé d'expérimenter une nouvelle forme d'habitat en ciblant l'accueil de personnes seules ou en couple reconnues par les professionnel·les pour leur situation de grande précarité.

A son échelle, la Ville de Saint-Nazaire mène une politique volontariste des Solidarités et à ce titre, participe au financement de certains dispositifs portés par des associations dont celles citées ci-dessus. L'objectif étant de leur donner des moyens suffisants pour accompagner un maximum de personnes à ne plus dormir dans la rue.

L'ambition que porte la Ville sur ce lieu est double : à la fois, proposer un espace de répit après des années à la rue propice à une réinsertion adaptée et à la fois, les accompagner vers un accès à leurs droits élémentaires en matière de santé, de minima sociaux, d'hygiène et d'alimentation.

Le projet porte sur la création d'un village solidaire de 10 modulaires, lieux de vie individuels, installés dans un espace clos dans le cas où les résidentes et les résidents seraient accompagnés d'un chien.



Le quartier d'Herbins à l'entrée de la ville de Saint-Nazaire ©Martin Launay – Ville de Saint-Nazaire

CONTACT PRESSE



Youna Hubert

Service presse

Ville de Saint-Nazaire et CARENE

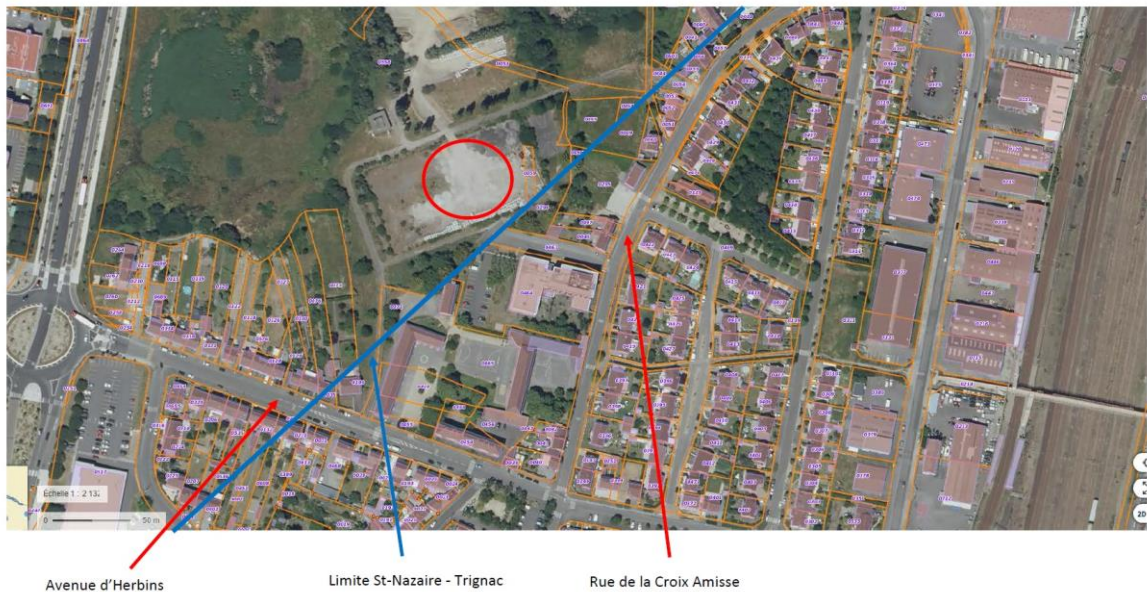
07 84 23 89 11

huberty@agglo-carene.fr



Un village de 10 modulaires pour l'automne 2024

Au sein du quartier d'Herbins, à la limite entre Trignac et Saint-Nazaire, près de la rue de la Croix Amisse, Silène a prévu de réaliser un village composé de 10 logements individuels (18 à 20m² avec terrasse) autour d'une salle commune (de 30m² permettant l'animation de temps collectifs et l'accompagnement des résident·es par des professionnel·les). Objectif de ce projet : mettre à l'abri et faire entrer dans une démarche d'insertion des personnes en situation de grande précarité : hommes, femmes seul·es ou en couple.



Plan de localisation du projet de village solidaire à Saint-Nazaire, quartier Herbins



Plan zoomé de localisation du projet de village solidaire à Saint-Nazaire, quartier Herbins

Des aménagements paysagers seront également réalisés (environ 15 plants d'1m) ainsi qu'un chenil pour l'accueil ponctuel d'animaux.

Un permis de construire précaire (base de 5 ans renouvelable) sera déposé début 2024. Les travaux se dérouleront de mai à juillet 2024 pour livraison prévue à l'automne 2024.

Coût prévisionnel de 800 000 €.

Un accompagnement social par l'association Anef-Ferrer

Ce nouveau lieu de vie sera géré par l'association Anef-Ferrer avec une équipe de moniteurs éducateurs / monitrices éducatrices ayant une expertise dans l'accompagnement des personnes en situation de grande précarité. Celle-ci sera complétée par : un agent de sécurité qui assurera la surveillance du site, des infirmiers/infirmières, un agent technique et un agent d'entretien.

Le village sera composé de logements individuels confortables (meublés et équipés) avec des règles de fonctionnement à respecter afin de rendre le séjour agréable et encadré. A son arrivée, chaque résident·e devra signer un contrat de séjour de 3 mois renouvelable et s'engagera à régler une participation financière à hauteur de 15% de ses ressources.

Les professionnel·les de l'association pourront accompagner les personnes pour : des tâches quotidiennes, développer des relations interpersonnelles, maintenir ou rétablir des liens avec des personnes ressources, faire émerger des projets de vie et des parcours de santé.

Une réunion d'information des riverains

320 riverains du quartier d'Herbins ont été conviés à une réunion publique d'information à l'Alvéole 12 le mardi 17 octobre à 18h.